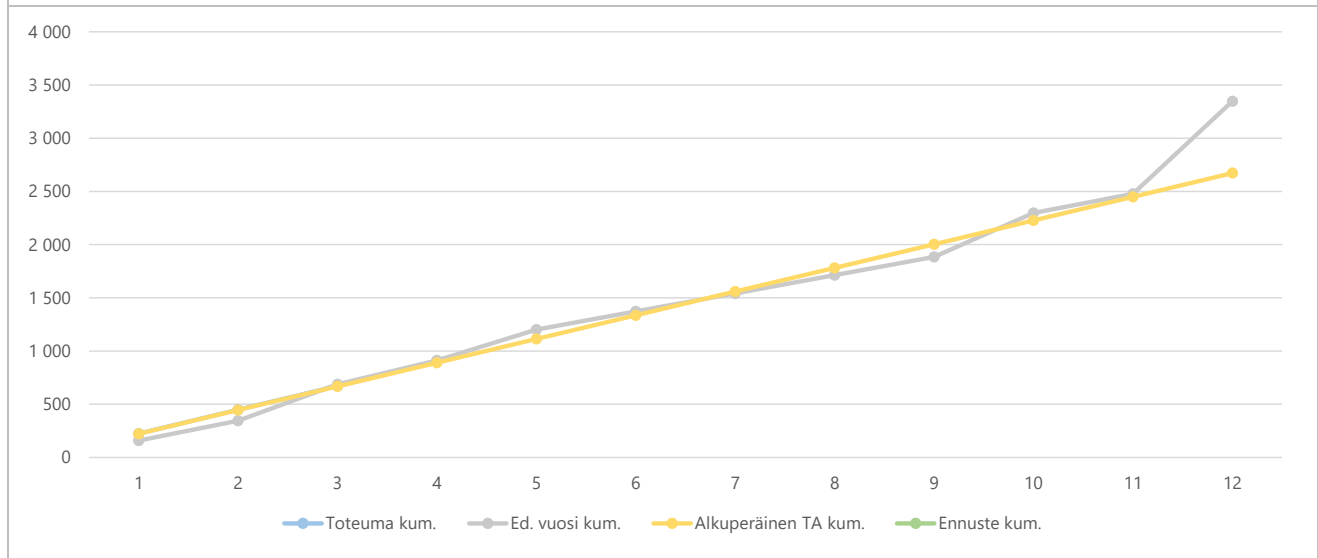
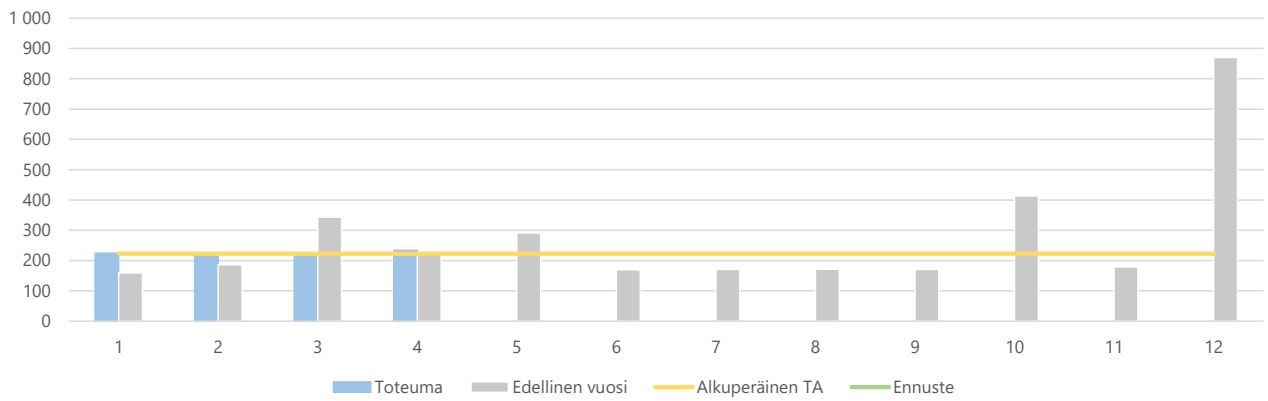


1) Tuloslaskelma (käyttötalous) €1 000	* MTA = muutettu talousarvio		** TA = alkuperäinen talousarvio		Ennuste 2020	Ennuste / MTA*	Ennuste TA 2020**	Ennuste / TA**	TP 2019	Ennuste / TP 2019	
	Kum. 4/2020	Tot.-% / MTA*	Kum. 4/2019	Tot.-% / TP 2019							MTA 2020*
Toimintatuotot	907	34,0%	911	27,2%	2 672		2 672		3 347		
Myyntituotot	888	33,2%	771	30,7%	2 672		2 672		2 513		
Maksutuotot			-9	36,0%					-25		
Tuet ja avustukset	4		11	9,9%					108		
Muut toimintatuotot	15		139	18,4%					752		
Toimintakulut	-38 614	31,9%	-40 286	32,5%	-120 877	-123 883	102,5 %	-120 877	102,5%	-124 046	99,9%
Henkilöstökulut	-801	61,6%	-832	32,2%	-1 300	-2 667	205,1 %	-1 300	205,1%	-2 579	103,4%
Palvelujen ostot	-38 077	32,1%	-39 114	32,5%	-118 639	-120 885	101,9 %	-118 639	101,9%	-120 361	100,4%
Aineet, tarvikkeet ja tavarat	-15	7,8%	-20	15,2%	-188	-188	100,0 %	-188	100,0%	-133	141,3%
Avustukset	-40	25,0%	-142	73,9%	-162	-162	100,0 %	-162	100,0%	-192	84,5%
Muut toimintakulut	320	-54,3%	-179	22,9%	-589	19	-3,2 %	-589	-3,2%	-781	-2,4%
Toimintakate	-37 706	31,9%	-39 375	32,6%	-118 205	-123 883	104,8 %	-118 205	104,8%	-120 699	102,6%
Rahoitustuotot ja -kulut	0		0	59,8%					0		
Vuosikate	-37 706	31,9%	-39 375	32,6%	-118 205	-123 883	104,8 %	-118 205	104,8%	-120 700	102,6%
Poistot ja arvonalentumiset	-61		-60	2,3%					-2 568		
Tilikauden tulos	-37 767	32,0%	-39 436	32,0%	-118 205	-123 883	104,8 %	-118 205	104,8%	-123 267	100,5%
Tilikauden yli-/alijäämä	-37 767	32,0%	-39 436	32,0%	-118 205	-123 883	104,8 %	-118 205	104,8%	-123 267	100,5%

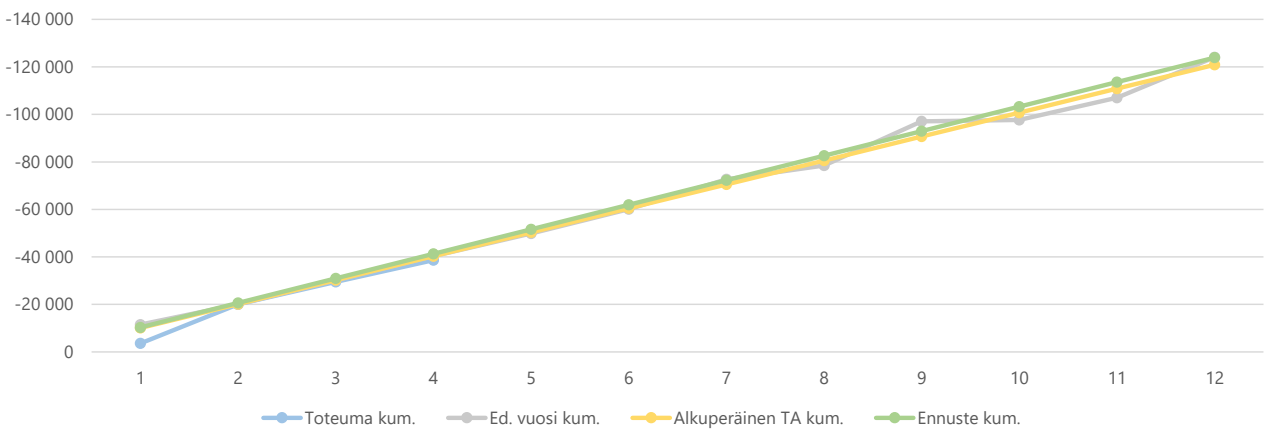
2a) Kumulatiiviset toimintatuotot
(vertailu edelliseen vuoteen, muutettuun talousarvioon ja ennusteeseen)
€1 000



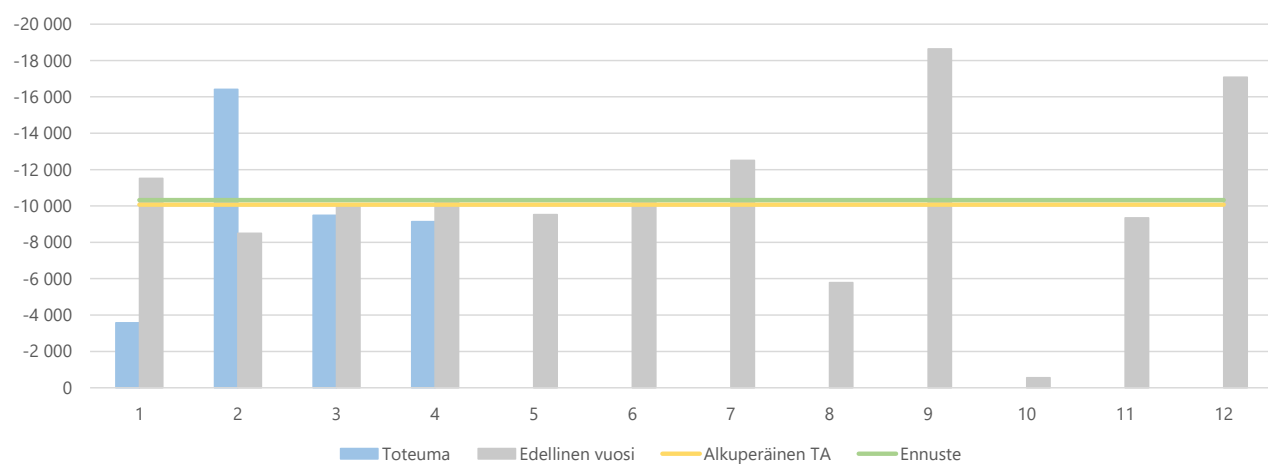
2b) Toimintatuottojen kuukausitoteumat
 (vertailu edelliseen vuoteen, muutettuun talousarvioon ja ennusteeseen)
 €1 000



3a) Kumulatiiviset toimintakulut
 (vertailu edelliseen vuoteen, muutettuun talousarvioon ja ennusteeseen)
 €1 000



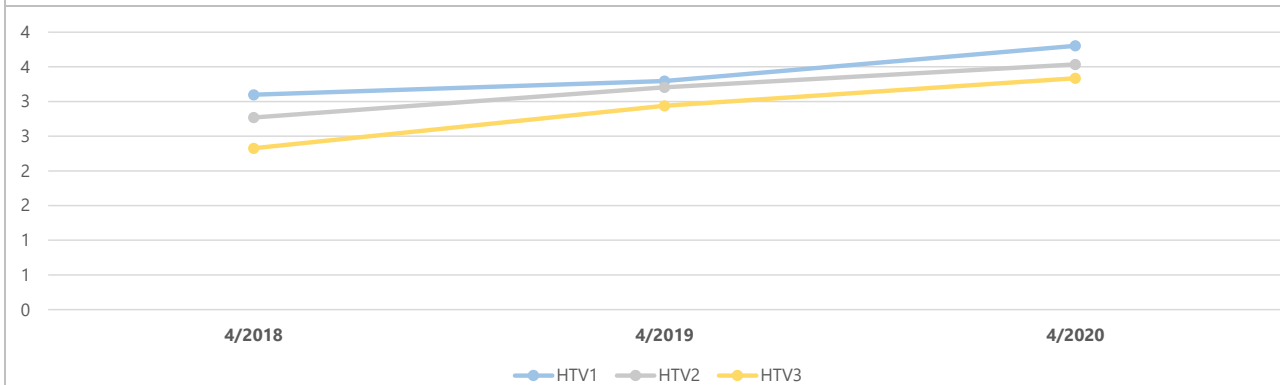
3b) Toimintakulujen kuukausitoteumat
 (vertailu edelliseen vuoteen, muutettuun talousarvioon ja ennusteeseen)
 €1 000



4) Toimintatuotot yksiköittäin €1 000	* MTA = muutettu talousarvio		** TA = alkuperäinen talousarvio		Ennuste 2020	Ennuste / MTA*	Ennuste TA 2020**	Ennuste / TA**	TP 2019	Ennuste / TP 2019
	Kum. 4/2020	Tot.-% / MTA*	Kum. 4/2019	Tot.-% / TP 2019						
Kunnanviraston johto	907	34,0%	911	27,2%	2 672		2 672		3 347	
Yhteensä	907	34,0%	911	27,2%	2 672		2 672		3 347	

5) Toimintakulut yksiköittäin €1 000	* MTA = muutettu talousarvio		** TA = alkuperäinen talousarvio		MTA 2020*	Ennuste 2020	Ennuste / MTA*	TA 2020**	Ennuste / TA**	TP 2019	Ennuste / TP 2019
	Kum. 4/2020	Tot.-% / MTA*	Kum. 4/2019	Tot.-% / TP 2019							
Kunnanviraston johto	-38 614	31,9%	-40 286	32,5%	-120 877	-123 883	102,5%	-120 877	102,5%	-124 046	99,9%
Yhteensä	-38 614	31,9%	-40 286	32,5%	-120 877	-123 883	102,5%	-120 877	102,5%	-124 046	99,9%

6a) Kumulatiiviset henkilötyövuodet (HTV1, HTV2 ja HTV3)



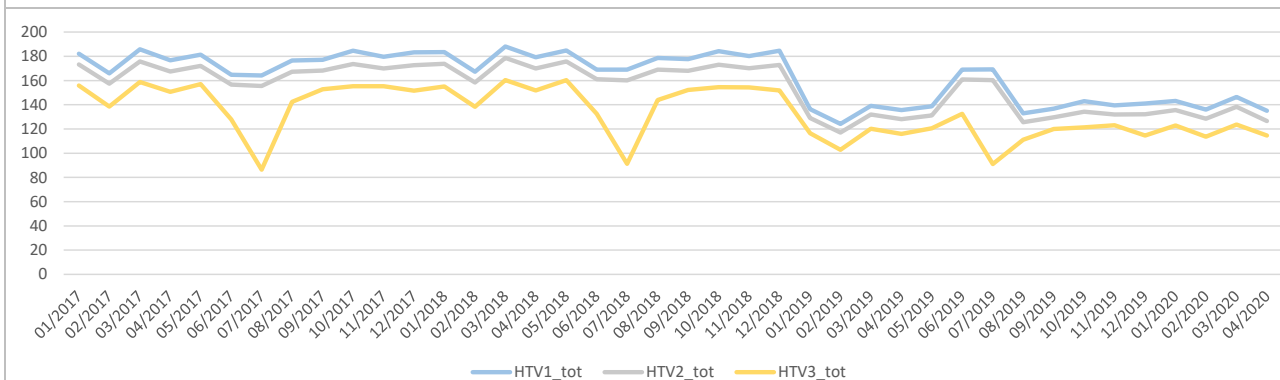
	4/2018	4/2019	Muutos	Muutos	4/2020	Muutos	Muutos
HTV1	3,1	3,3	0,2	6,4 %	3,8	0,5	15,3 %
HTV2	2,8	3,2	0,4	15,7 %	3,5	0,3	10,3 %
HTV3	2,3	2,9	0,6	26,4 %	3,3	0,4	13,5 %

HTV1 = palveluksessaolopäivien lukumäärä kalenteripäivinä / 365 * (osa-aikaprosentti/100)

HTV2 = palkallisten palveluksessaolopäivien lukumäärä kalenteripäivinä / 365 * (osa-aikaprosentti/100)

HTV3 = palveluksessaolopäivien (vähennetty kaikki poissaolot) lkm kalenteripäivinä / 365 * (osa-aika-%/100)

6b) Henkilötyövuosien kuukausitoteumat (HTV1, HTV2 ja HTV3)

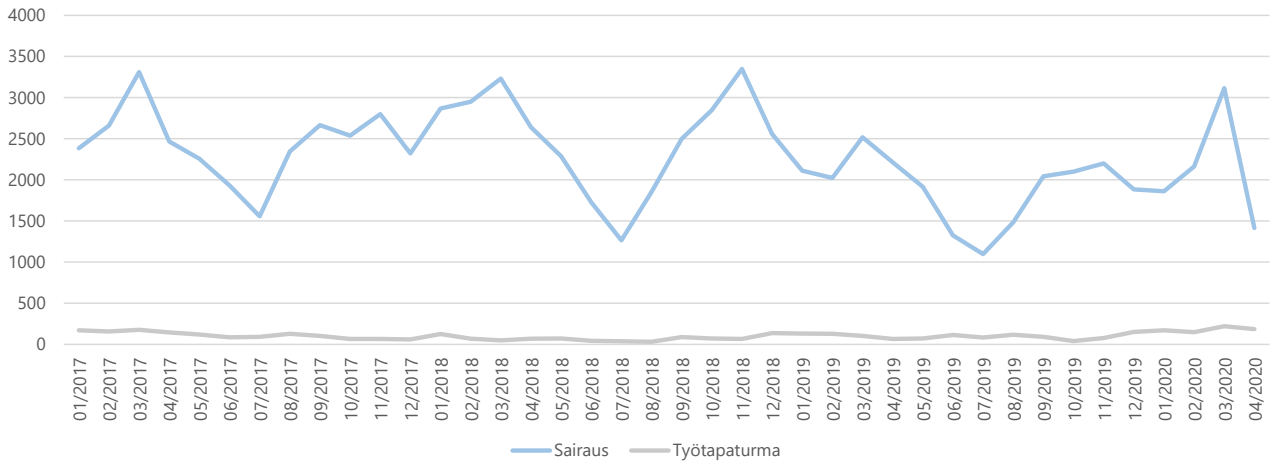


7a) Kumulatiiviset terveisperusteiset (= sairaus ja työtaturma) poissaolot kalenteripäivät



	4/2018	4/2019	Muutos	Muutos	4/2020	Muutos	Muutos
Sairaus	100		-100	-100,0 %			
Työtaturma							
Yhteensä	100		-100	-100,0 %			

7b) Terveysperusteisten (= sairaus ja työtapaturma) poissaolojen kuukausitoteumat kalenteripäivät



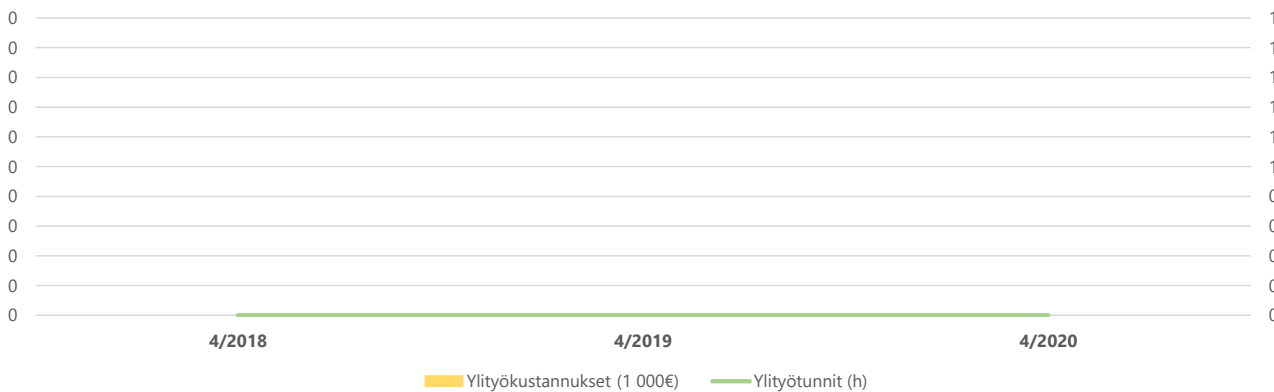
8) Kumulatiiviset vakituisen henkilöstön päätyneet palvelussuhteet



	4/2018	Vaiht.-%	4/2019	Vaiht.-%	Muutos	4/2020	Vaiht.-%	Muutos
Vakit. päätyneet palvelussuhteet - joista eläköityneet								
Vakituisen henkilöstön lukumäärä	2		4		100,0 %	5		25,0 %

Vaihtuvuus% = Vakituisten päätyneet palvelussuhteet / vakituisen henkilöstön lukumäärä

9) Kumulatiiviset ylityökustannukset (1 000 €) ja -tunnit (h)



	4/2018	4/2019	Muutos	Muutos	4/2020	Muutos	Muutos
Ylityökustannukset (1 000€)							
Ylityötunnit (h)							